

ペンション早起鳥

<http://www.hakubajapan.com/> E-mail : info@hakubajapan.com

白馬五竜スキー場麓、白馬の森にたたずむ小さな宿です。



電話: 0261-75-2142

ファックス: 0261-75-2165

住所: 〒399-9211長野県北安曇郡白馬村神城白馬ノ森(JR大系線神城駅徒歩5分)

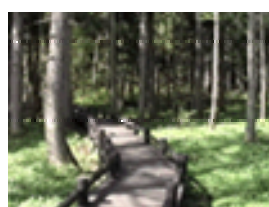
風景



おびなたの湯
(露天)



白馬三山



新緑の中の遊歩道



ラフティング



青木湖



美麻村旧中村家

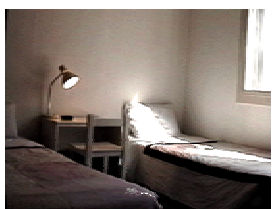


夏の野に咲く花



白馬の紅葉

インテリア



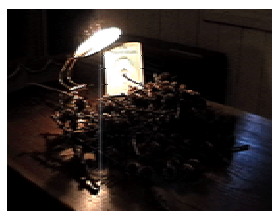
客室



客室



カウンターバー



読書テーブル



食堂



リビングルーム

交通



詳細図は当館ウェブサイトにあります。
<http://www.hakubajapan.com/japanese/roundmap.html#areamap>
<http://www.hakubajapan.com/japanese/roundmap.html>

公共交通機関で。 東京方面から

東京駅
 ● 新幹線あさま

長野駅
 ● 白馬方面行きバス

五竜バス停

高速バス
新宿
 ● 白馬五竜バス停

新宿駅
 ● 中央線特急"スーパーあずさ"または"あずさ"

松本駅
 ● 大系線列車

神城駅

新大阪、京都、新神戸方面から

● 新幹線"のぞみ"、"ひかり"、"こだま"

名古屋駅
 ● 中央線特急"しなの"

松本駅
 ● 大系線列車

神城駅

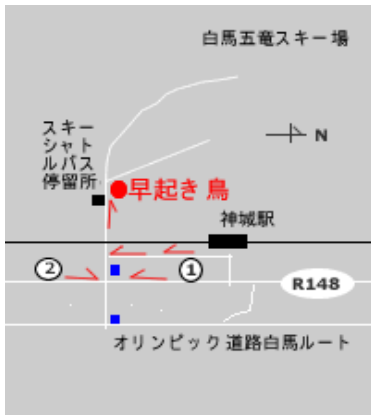
飛行機で

福岡 ● 大阪(伊丹) ● 札幌 ●

松本空港
 ● 空港バス

松本駅
 ● 大系線列車

神城駅



#1: 五竜バス停(長野から)
 #2: 白馬五竜バス停(新宿から)
 神城駅、五竜バス停、白馬五竜バス停から
 徒歩5~7分。

他の観光地への所要時間の目安

	お車で	公共交通機関で。			
長野	1時間	1時間	大町	25分	30分
松本	1.25時間	1.5時間	高山	3時間	3.5時間~
上高地	2時間	2.5-3時間	妻籠、馬籠	3時間	3.5時間~
黒部ダム	1時間	1.5時間	金沢	2.5時間	3時間~
美ヶ原	2.5時間	3時間~	軽井沢	2時間	1.75時間

上高地は、沢渡駐車場まで、黒部ダムは、扇沢駐車場までの時間。公共交通機関の場合は乗換え所要時間を含みません。

白馬で楽しめること

	春	夏	秋	冬	
スキー、スノーボード					11月--5月
クロスカンリースキー					1月--3月
パラグライダー					4月--10月
ラフティング					4月--10月
カヤック、カヌー					4月--10月
マウンテンバイク					4月--11月
登山					5月--10月
テニス					4月--11月
温泉					通年
釣り					4月--11月
ゴルフ(9ホール)					4月--11月

概要

室料	ツイン	¥10,920/泊
(1室あたり)	4人部屋	¥16,380/泊
年末年始、ゴールデンウィーク、お盆、冬季週末などは割り増しとなります。		
朝食 ¥1,050/お一人様 夕食 ¥2,625/お一人様		
*客室数9室		
*自家用車9台分の無料駐車場		
*タオル、バスタオル、歯ブラシ、歯磨きは備え付け		
*インターネットアクセス用コンピュータ		
* Visa & Master クレジットカードお使いいただけます。		

*ここに記載の料金は2004年11月1日~2005年3月31日までのものです。